

Catálogo

Vigilancia privada

www.internacionaldedotaciones.com



VIGILANCIA Y SEGURIDAD PRIVADA

El sector de la vigilancia privada es uno de los más importantes del país, teniendo una gran participación en generación de empleos distribuidos en todo el territorio nacional. INTERNACIONAL DE DOTACIONES es reconocida por ser la mejor alternativa calidad vs costo gracias a su experiencia de más de 20 años en la confección de uniformes, teniendo alianzas comerciales con los mejores proveedores y cumpliendo a cabalidad con la normatividad establecida por cada ente regulador en los países donde tenemos presencia.

Jairo Jiménez C.

Fundador





Su Oportuno Servicio Ltda. S.O.S. es una empresa pionera de la vigilancia privada en Colombia. Se estableció en 1957 siendo filial de la compañía de seguridad y vigilancia privada MANSERVICE de New York cuando aún no se había legislado en materia de vigilancia privada en el país

Uniforme caballero

- a. Overol enterizo cuello camisero
- b. Reata en lona con herrajes plásticos
- c. Funda revolver con porta munición
- d. Bota militar caña alta

Uniforme dama

- a. Gorra logo bordado
- b. Blusa manga larga
- c. Corbata
- d. Reata con porta linterna
- e. Pantalón con franja lateral
- f. Bota militar media caña

Características de los productos

- Tela 100% poliéster de excelente durabilidad, y resistencia de los colores
- Bordados personalizados de alta calidad, fieles a su imagen corporativa
- Calzado y accesorios de fabricación nacional con excelente relación calidad/costo
- Fabricación de tallas especiales a solicitud
- Desarrollo de prendas y diseños especiales



E L E G A N C I A



i. Frente:

- Kepis con logo bordado
- Camisa manga larga con apellido y porta placa.
- Corbata con franjas amarillas y logo bordado.



ii: Espalda:

- Letras bordadas Seguridad Privada V.P. GLOBAL.
- Bandera aplique.



iii. Frente 2:

- Uniforme con chaqueta térmica, cierre con broche y cremallera, cinta reflectiva en el contorno del pecho.

VP Global es una empresa de Vigilancia y Seguridad Privada con 16 años en el mercado. Ofrece un servicio integral de excelencia a través de sus sedes ubicadas en: Barranquilla, Bogotá, Cartagena, Cúcuta, Montería, Riohacha, Santa Marta, Sincelejo y Valledupar.



C O M O D I D A D

En **INTERNACIONAL DE DOTACIONES**, le brindamos toda la asesoría para escoger los materiales adecuados para la confección de los uniformes de su empresa.

Contamos con soluciones integrales, por lo tanto, nuestro portafolio de productos es ideal para **canalizar la compra de toda su dotación en un solo proveedor**

Camisas manga larga

Te presentamos nuestra guía de diseños, escoge la alternativa que se acomode al costo y gusto de tus trabajadores o solicita un desarrollo sin costo



Referencia 1:

- Un bolsillo sin tapa
- Ojal o ojaletes para colocar placa arriba del bolsillo
- Bordado aplique para el apellido*
- Bordado en manga izquierda
- Bordado letras SEGURIDAD PRIVADA en espalda

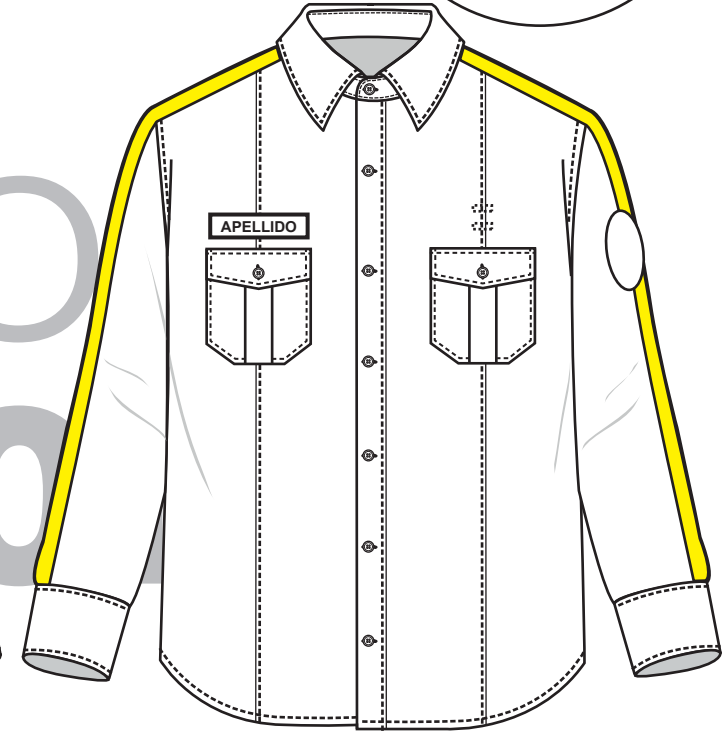
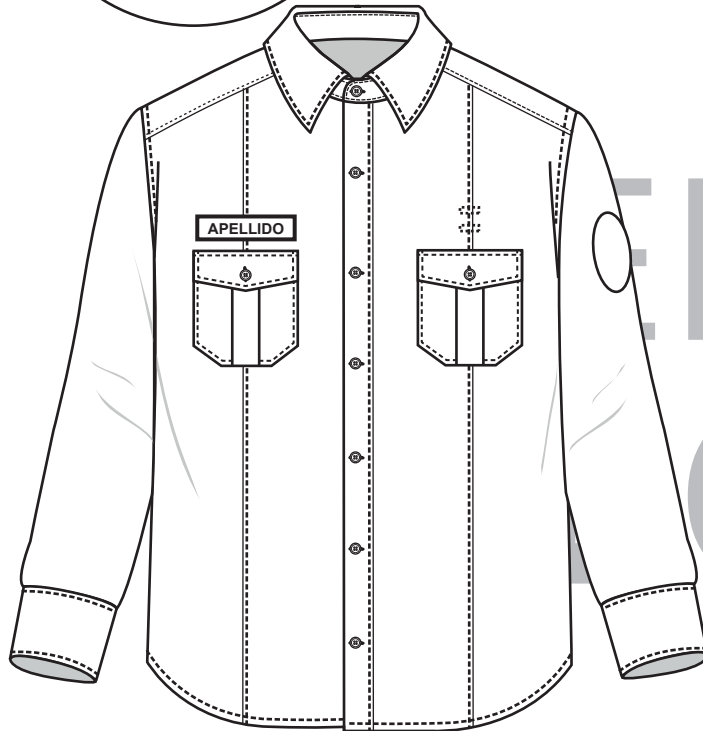
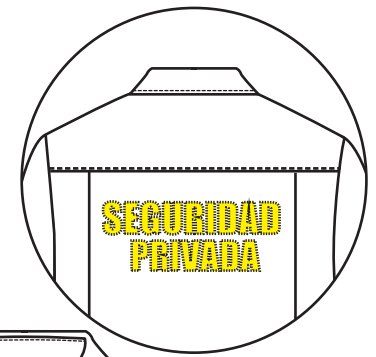
Referencia 2:

- Un bolsillo sin tapa
- Bordado escudo arriba del bolsillo
- Bordado aplique para el apellido*
- Bordado en manga izquierda
- Bordado letras SEGURIDAD PRIVADA en espalda

*El aplique del apellido se vende por separado

Camisas

Te presentamos nuestra guía de diseños, escoge la alternativa que se acomode al costo y gusto de tus trabajadores o solicita un desarrollo sin costo



Referencia 3:

- Dos bolsillo con tapa y fuelle
- Ojaletes para colocar placa arriba del bolsillo izquierdo
- Velcro para el colocar bordado aplique apellido*
 - Bordado en manga izquierda
- Bordado letras SEGURIDAD PRIVADA en espalda
- Alforzas en delanteros y espalda

Referencia 4:

- Dos bolsillo con tapa y fuelle
- Ojaletes para colocar placa arriba del bolsillo izquierdo
- Velcro para el colocar bordado aplique apellido*
 - Bordado en manga izquierda
- Bordado letras SEGURIDAD PRIVADA en espalda
- Alforzas en delanteros y espalda
- Charreteras

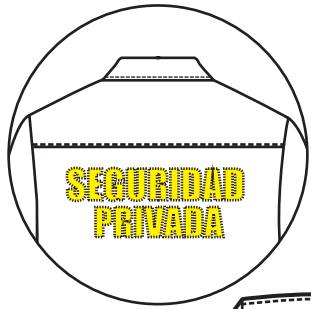
Referencia 5:

- Dos bolsillo con tapa y fuelle
- Ojaletes para colocar placa arriba del bolsillo izquierdo
- Velcro para el colocar bordado aplique apellido*
 - Bordado en manga izquierda
- Bordado letras SEGURIDAD PRIVADA en espalda
- Alforzas en delanteros y espalda
- Franja en cinta falla en costados de hombros y mangas

*El aplique del apellido se vende por separado

Blusas/Camisas para dama

Te presentamos nuestra guía de diseños, escoge la alternativa que se acomode al costo y gusto de tus trabajadores o solicita un desarrollo sin costo



Referencia 1:

- Sin bolsillos

- Ojal o ojaletes para colocar placa arriba del bolsillo
- Bordado aplique para el apellido*
- Bordado en manga izquierda
- Bordado letras SEGURIDAD PRIVADA en espalda
- Corte dama



Referencia 2:

- Un bolsillo sin tapa

- Bordado escudo arriba del bolsillo
- Bordado aplique para el apellido*
- Bordado en manga izquierda
- Bordado letras SEGURIDAD PRIVADA en espalda
- Pinzas
- Corte dama



Referencia materna:

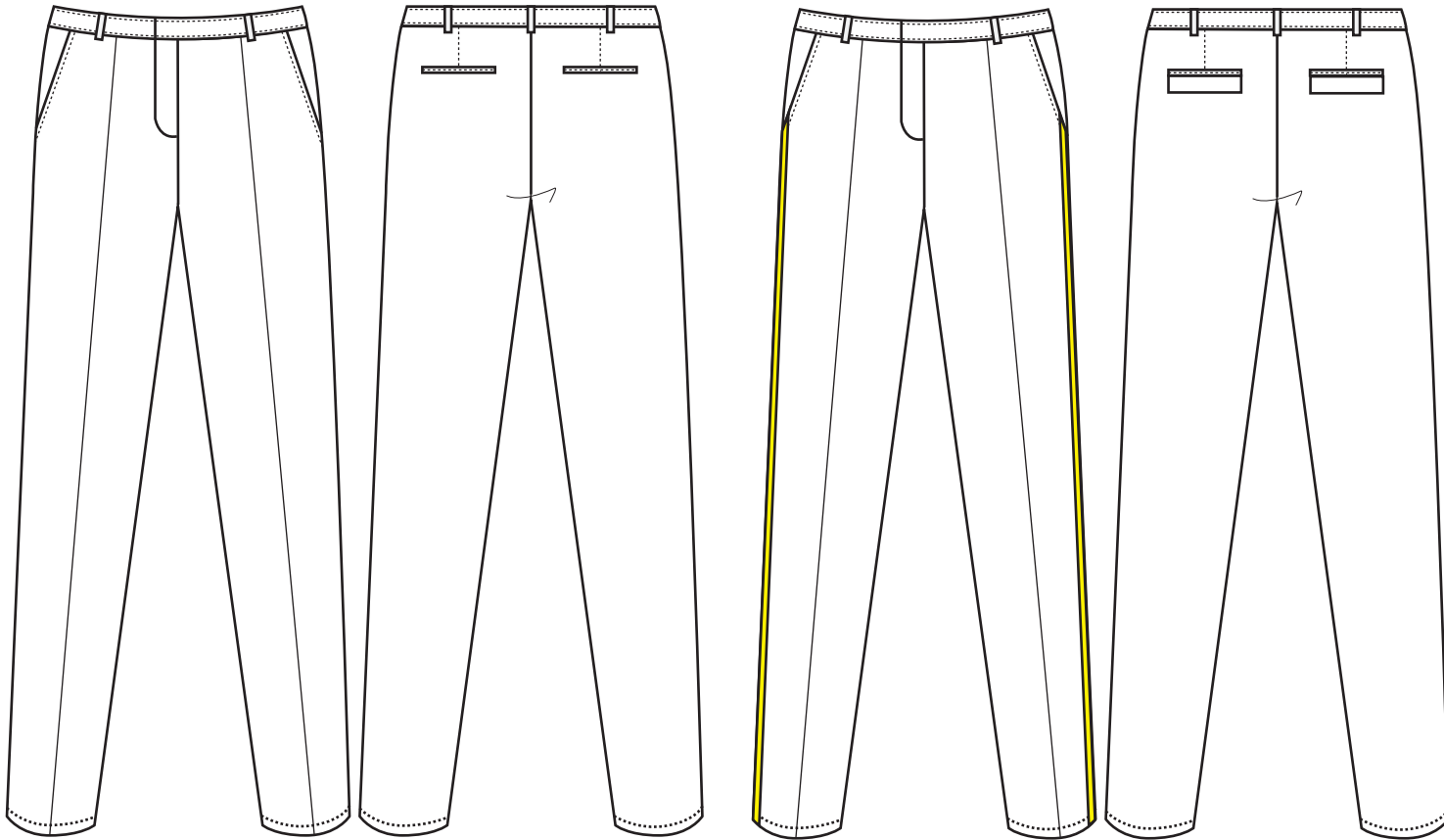
- Sin bolsillos

- Bordado escudo o ojaletes para placa
- Bordado aplique para el apellido*
- Manga corta
- Bordado letras SEGURIDAD PRIVADA en espalda
- Pinzas
- Corte materno

*El aplique del apellido se vende por separado

Pantalón para dama y caballero

Te presentamos nuestra guía de diseño, escoge la mejor alternativa que se acomode al costo y gusto de los trabajadores o solicita un desarrollo sin costo



Clásico:

- Bolsillos laterales
- Bolsillos traseros ribete
- Planchado clásico
- Bota recta con dobladillo
- Cierre con gancho y cremallera
- Pasadores

Con franjas:

- Bolsillos laterales
- Bolsillos traseros ribete con tapa
- Planchado clásico
- Bota recta con dobladillo
- Cierre con botón y cremallera
- Pasadores



Calzado

Te presentamos nuestro portafolio de calzado de seguridad con puntera y sin puntera escoge la mejor alternativa que se acomode al costo y gusto de los trabajadores.



Zapato clásico de amarrar para caballero



Zapato mocasín para dama



Ref. 8051 - Militar seguridad 805



Ref. 8001 - Militar 8 in elite



Ref. 3001 - Militar Cuero/Lona

Zapato clásico de amarrar caballero

- Calzado en cuero curtido y traspasado
- Suela en caucho con costuras
- Tallas: 36 a 44

Zapato mocasín para dama

- Calzado en cuero curtido y traspasado
- Mocasín flor recogida, calibre 16-18mm.
- Suela en material reflex altura 2%
- Tallas: 33 a 41

Ref. 8051 - Militar seguridad 805

- Puntera de seguridad Composite Resiste 1,5 toneladas de presión Resistente 200 Joules Norma Europea EN12568
- Bota dieléctrica (Norma ASTM F2412 y 2413/11)
- Suela resistente Hidrocarburos
- Tallas: 36 a 44

Ref. 8001 - Militar 8 in elite

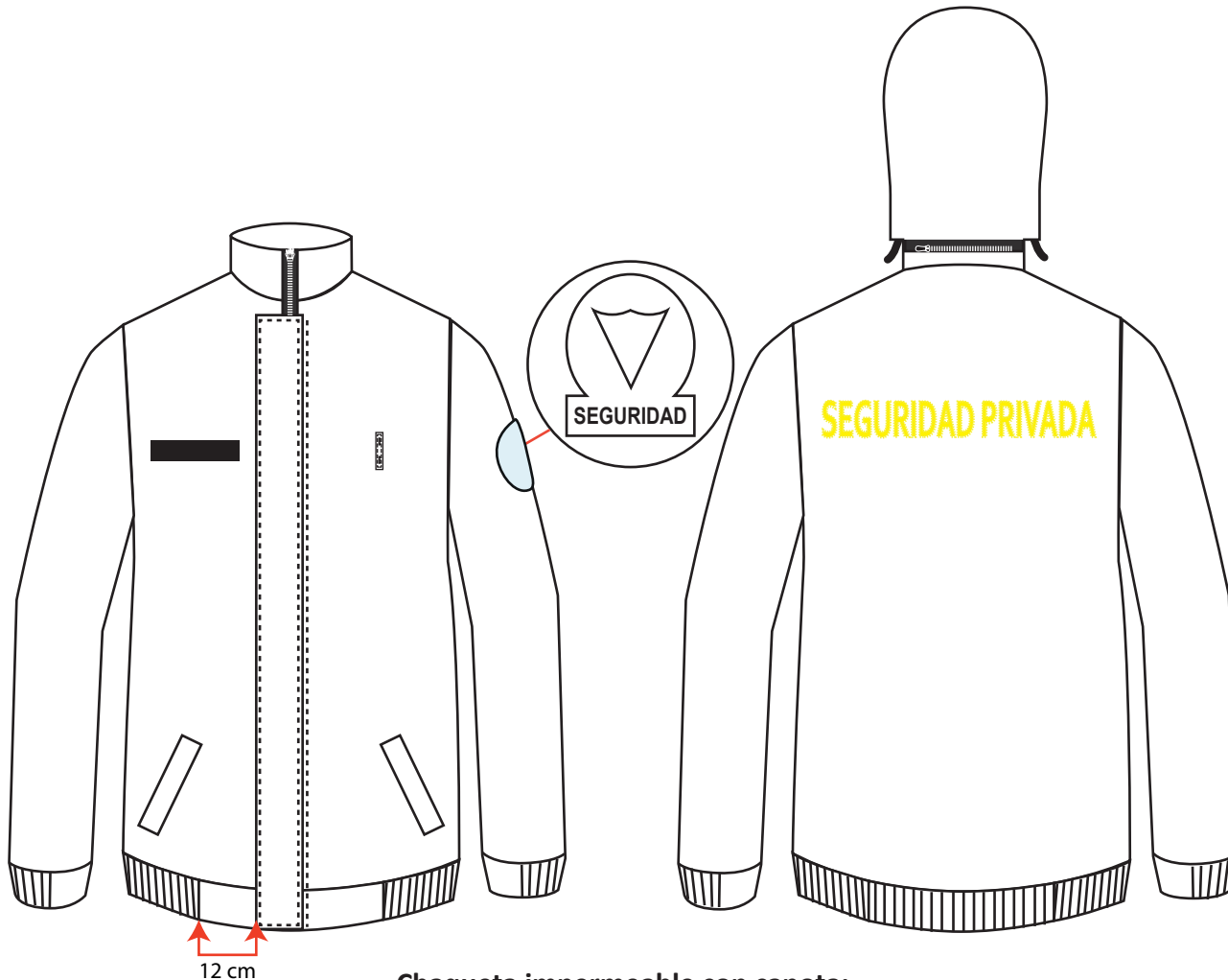
- Bota dieléctrica (Norma ASTM F2412 y 2413/11)
- Suela resistente Hidrocarburos
- Ajuste cremallera y cordón
- Tallas: 37 a 44

Re. 3001 - Militar Cuero/Lona

- Caña alta
- En cuero Mocasín / Lona impermeable
- Suela de caucho vulcanizado
- Tallas: 35 a 44

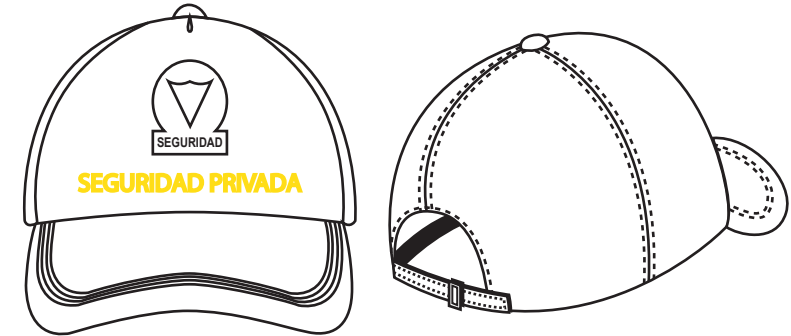
Otros productos complementarios

Consulta a tu asesor comercial para mayor información



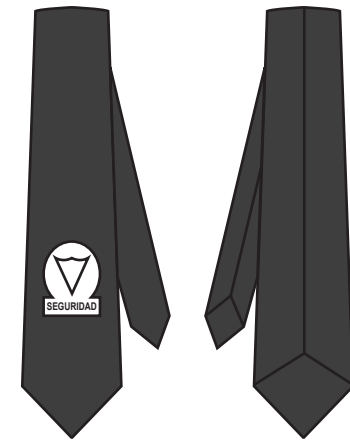
Chaqueta impermeable con capota:

- Portaplaca en el delantero izquierdo
- Bordado aplique en manga izquierda
 - Velcro para colocar apellido
- Dos bolsillos ribete delanteros y uno interno
 - Solapa
- Capota removible



Gorra vigilancia:

- Tipo beisbolera
- Bordado escudo en el frente
- Letras SEGURIDAD PRIVADA bordadas
- Ajustable con correa y hebilla



Corbata:

- Ancho a solicitud del cliente
- Bordado escudo

Otros productos complementarios

Consulta a tu asesor comercial para mayor información



Forro chaleco antibalas, porta radio, porta revolver, porta municiones, porta tonfa, porta carné y porta linterna.

01



Tonfa sencilla color negro.

02



Bleizer con logo bordado (disponible para desarrollo de diseños).

03



Tapa bocas con estampado imagen corporativa (variedad de colores)

04

NUESTROS CLIENTES EN COLOMBIA Y CENTROAMÉRICA





INTERNACIONAL
DE **DOTACIONES**

Búscanos en: www.internacionaldedotaciones.com

Solicita tu cotización a nuestro correo contacto@internacionaldedotaciones.com

Llámanos al +57-1 7430243

Chatea con nosotros vía whatsapp al +57 3107851560